



# #EUFAÇO COM AS MARCAS DA CASA

## INSTALAR UM PAVIMENTO VINÍLICO

**1** Assegure-se que a superfície está plana e limpa. **Desembale as peças (lâminas ou mosaicos) e deixe-as estendidas na divisão pelo menos durante 24 horas**, para se aclimatarem e estabilizarem.

**2** **Calcule a superfície a revestir e preveja um suplemento de 10% de material**, pelo desperdício dos cortes no contorno da divisão.

**3** Coloque a primeira fila ao longo da parede. **Retire a película de proteção da lâmina e coloque-a delicadamente no piso**. Pressione para colar. Prossiga assim com as lâminas seguintes.

**4** Para os cortes **use um x-ato**. Recorte sem retirar o papel de proteção.

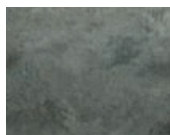
DESCUBRA MAIS NO VÍDEO



SAIBA MAIS SOBRE AS MARCAS DA CASA



### SUGESTÃO PRODUTOS MARCA DA CASA



**Artens**  
Pavimento vinílico  
**ARTENS STONE ANTRACITE**  
Ref.17591161



**DEXTER**  
X-Ato  
**DEXTER 18MM BIMATÉRIA**  
Ref.17356675



Sempre que vir uma das **MARCAS DA CASA** sabe que pode confiar!

**Artens**  
MADEIRA E CERÂMICA

**DEXTER**  
FERRAMENTAS